

KITA

IMMENNHOFF



STREIFENENTEN

Der Streifenenten - Club

Die Immenhof-Streifenenten

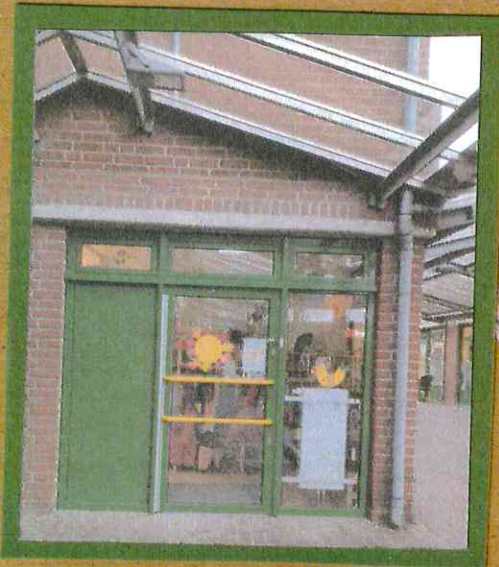
Träger:
Kinderbetreuung
Streifenenten-Club e.V.
Kita: Die Immenhof-Streifenenten



Poppenbütteler Straße 180
22851 Norderstedt
Telefon 040 / 3085 78 26, Fax: -27



Unser Träger ist der Verein Kinderbetreuung-Streifenenten-Club e.V.



Elementargruppe

Beim unserem Standort Immenhof,
gibt es noch eine zweite Krippen-Gruppe.



Das Besondere bei uns?

Wir sind eine Kita Neugründung. Ich kann somit aktive beim
Entstehungsprozess mitwirken. Es herrschen noch keine
festgefahrenen Strukturen.

Geschichtlicher Hintergrund

Wichtig ist es auch, einen Blick auf den Geschichtlichen Hintergrund Glashüttes zu werfen.



Glashütte war ursprünglich, bis nach dem ersten Weltkrieg, ein Bauerndorf. Erst in den 1920er Jahren wurde die Glashütter Gemeinde ein Siedlungsgebiet für das anliegende Hamburg. Im 2. Weltkrieg, vom März bis Oktober 1933, bestand im Wittmoor in Glashütte eines der ersten Konzentrationslager der NSDAP. Das KZ Wittmoor.

Insbesondere mit diesem Hintergrund Glashüttes, legen wir als Kita größten Wert auf Weltoffenheit, Gleichberechtigung und Multikulturalität, welches wir mit den Kindern leben und auch nach Außen aufzeigen. Denn Lebenswelten betreffen nicht nur die aktuelle Lebenswelt in welcher die Kinder aufwachsen, sondern auch den historischen Hintergrund des Stadtteils für die Kita als Institution und Bildungsstätte.



Als Beispiel hängen bei uns im Eingangsbereich Guten Morgen Schilder in verschiedenen Sprachen, wir bekunden uns offen für Diversität und stellen Spielzeuge, sowie Bücher für die Kinder zur Verfügung, welche die besondere Wertigkeit der Vielfältigkeit vermitteln.

Spielzeug mit verschiedenen Hautfarben.



Lego Figur im Rollstuhl.



Bücher mit verschiedenen Familienmodellen.



Ich finde es persönlich wichtig ein Bewusstsein für den geschichtlichen Hintergrund Glashüttes zu wahren.

Unsere Werthaltung

Wir handeln entsprechend nach dem
Leitsatz Maria Montessoris:

Wir arbeiten nach unserer erzieherischen
Werthaltung: Das Kind als Akteur für
seine eigene Entwicklung.



Hilf mir, es selbst zu tun.

Zeig mir, wie es geht.

Tu es nicht für mich.

Ich kann und will es allein tun.

Hab Geduld, meine Wege zu begreifen.

Sie sind vielleicht länger,

vielleicht brauche ich mehr Zeit,

weil ich mehrere Versuche machen will.

Mute mir Fehler zu,

denn aus ihnen kann ich lernen.



Unser Eingangsbereich

Hier hat jedes Kind seine eigene Garderobe.

Wenn die Kinder neu in unsere Kita kommen, können sie sich ihren Garderobenplatz selbst aussuchen.



Es gibt bunte Taschen für die Wechselwäsche und ein Willkommensgeschenk.

Im Empfangsbereich hängen für die Eltern immer die wichtigsten Informationen aus.



Essensplan, Regelungen, aktuell Infos über beispielsweise Ausflüge und wir haben eine Tafel wo wir immer aufschreiben, was wir den Tag erlebt haben.



Unser Vorderraum

Vorne befindet sich unserer Essensbereich, an welchen auch die Küche grenzt.



Wir essen meist Etappenweise. Vor jedem Mittag gibt es natürlich einen Tischspruch!

Der Drache ist so groß,
Der Drache ist so mächtig,
Der hat Beine von ein Meter sechzig
Genau das ist unser Ziel,
darum essen wir so viel!



Wichtig für uns ist auch, dass wir Teil von Gesunde Kita sind.

Wir achten sehr darauf, dass es eine altersentsprechende, gesunde Ernährung gibt.

Unsere Küche

In der Küche ist es nicht ganz so spannend. Hier sieht es aus wie in fast jeder Küche und hier vollführen wir Erzieher*innen auch die üblichen Tätigkeiten, welche in Küchen vollführt werden.

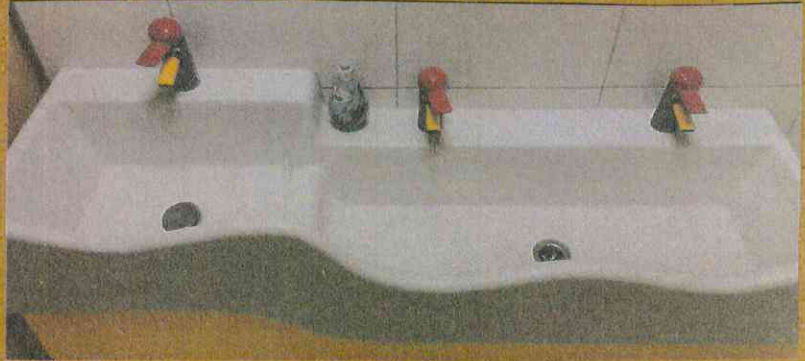




Kinderbadezimmer



Um die Ecke geht es in unser Kinderbadezimmer. Hier haben wir Wickeltisch, kindgerechte WCs und Waschbecken, die zum Händewaschen einladen.



Gerne werden die Waschbecken unserem Namen gerecht werdend, auch mal zum Schwimmteich für unsere Streifenenten.



Unser Spielbereich

Weiter geht es dann mit unserer Hochebene und der ruhigen Lesehöhle.



Auf die Hochebene dürfen 3 Kinder. Hier gibt es was zum Erfühlen mit den Füßen und etwas zum Bauen mit den Händen. Unter der Hochebene haben wir Verkleidungen, sowie Küchen und Kaufmannsladenequipment.



Ruhige Lesehöhle

Die gegenüberliegende Ruhige Lesehöhle, ist der interne Rückzugsort. Hier können sich bis zu 2 Kinder, wenn sie möchten, hinsetzen und sich von dem bunten Spiel zurückziehen und sich unseren spannenden Büchern widmen.



Das Herzstück unserer Kita – Der Gruppenraum

Hier befindet sich alles was das Kinderherz begehrt.



Er ist in verschiedene Bereiche eingeteilt, damit sich mit voller Aufmerksamkeit einer Aktivität gewidmet werden kann.

Auf dem Teppich wird gepuzzelt, mit Tieren gespielt, die Magneten erkundet etc.



In der Bauecke wird, wie der Name schon sagt, gebaut.



Am Maltisch kann sich das Künstlerherz austoben...



...und an unserem Tresen, können wir Erzieher*innen uns an unseren Papieren beglücken.

Wo ist denn Euer Draußenbereich?

Wie wahrscheinlich bereits aufgefallen, waren bei den ersten Bildern gar keine von unserer Außenanlage dabei. Dies liegt daran, dass wir keinen eigenen, privaten, abgrenzenden Außenbereich haben. Wir nutzen aktiv die verschiedenen Spielplätze in der Umgebung.

Der Nachteil:

Wir haben immer einen Weg dorthin

Der Vorteil:

Es entsteht keine nennen wir es „Spielstättenmonotonie“, da wir zwischen verschiedenen Spielplätzen wechseln und dadurch auch Norderstedt kennenlernen.



Am meisten sind wir bei unserem Spielplatz, welcher direkt um die Ecke liegt. Hier haben die Kinder Sandkasten, Klettergerüst, Schaukeln, Rutsche und ein Karussell.



Des Weiteren machen wir gerne Ausflüge zum

Hexenspielplatz

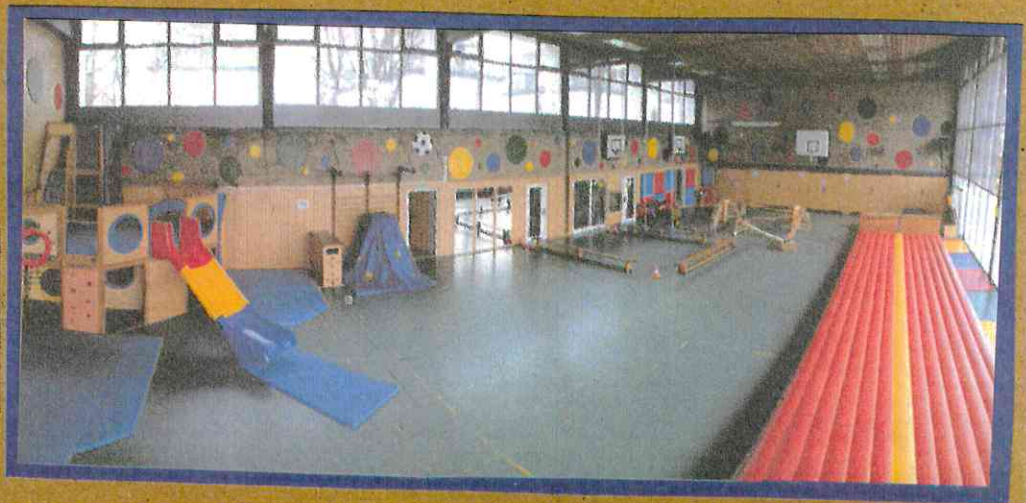


Feuerwehrspielplatz

Bei Ausflügen dorthin, sammeln die Kinder bereits Erfahrungen im Bus fahren, was alle immer ein sehr großes Abenteuer finden.

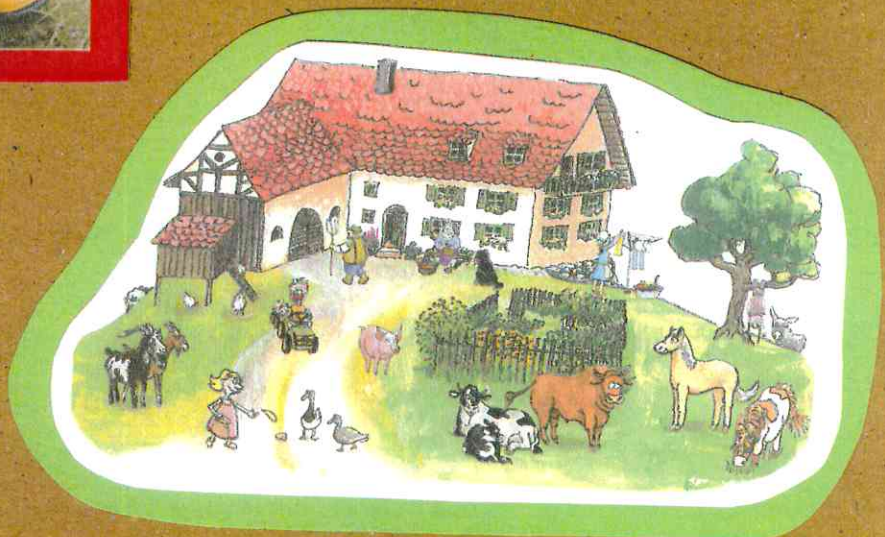
Tala Halle

Das ist eine große Porthalle, in welcher sich die Kinder ganz frei austoben können.



Erdbeerbelder

Bauernhof



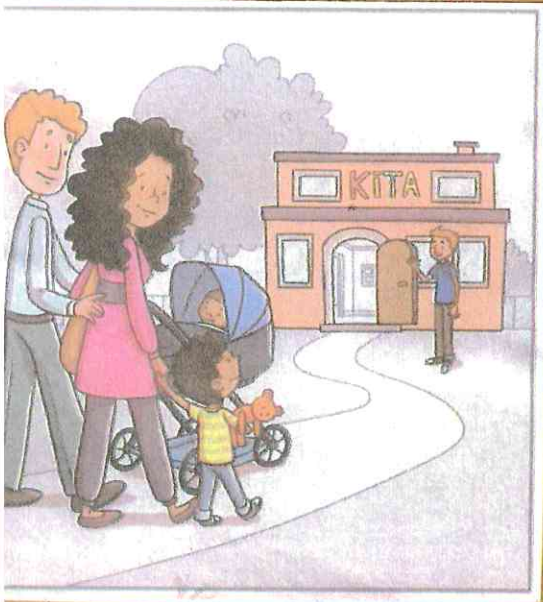


Flughafen

Stadtpark



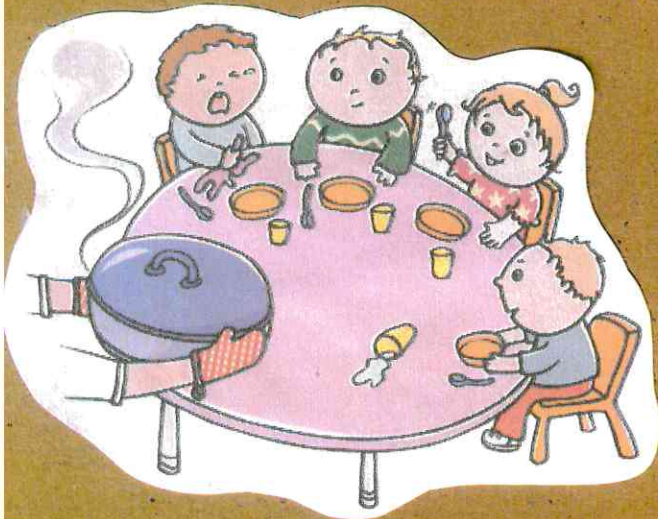
Unser Tagesablauf



Ankommen



Frühstück



Mittag



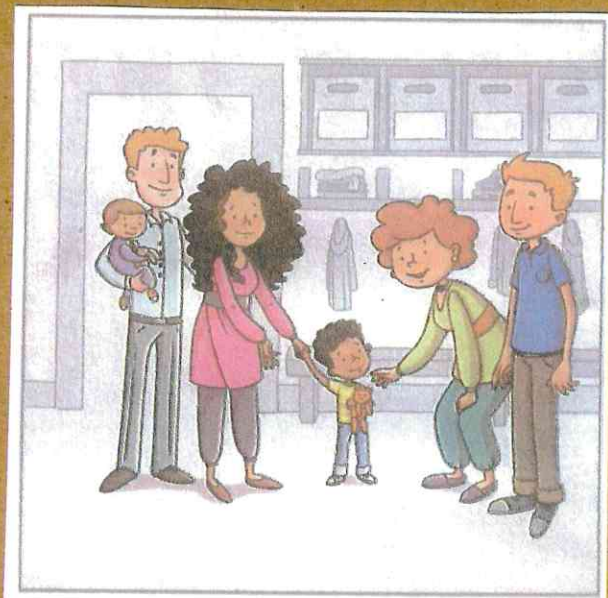
Tagesaktuelle Angebote



Ruhezeit



Teezeit



Abholen



» ENTE GUT – ALLES GUT «

